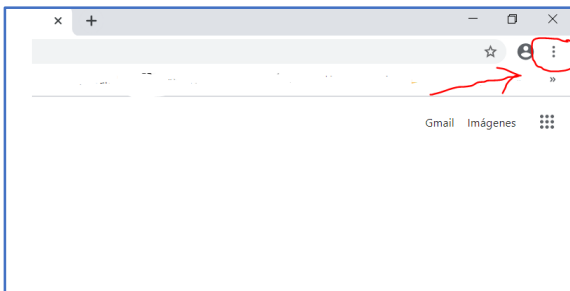
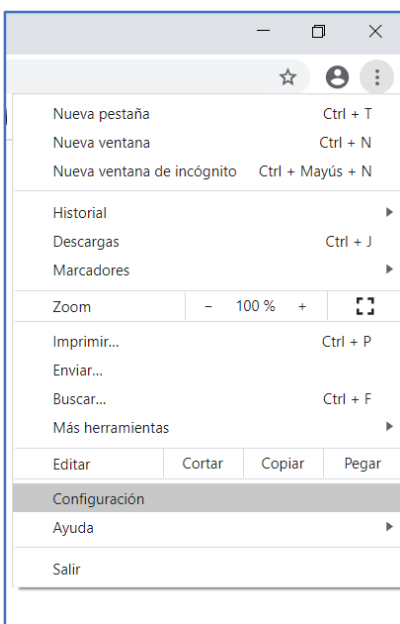


Para evitar que los exploradores inicien sesión automáticamente con un usuario y contraseña almacenados:

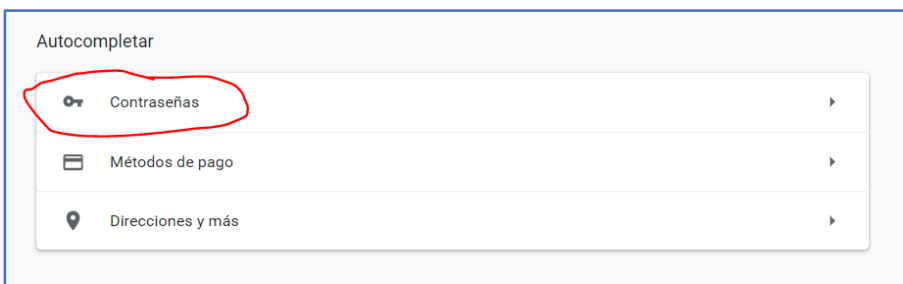
CHROME



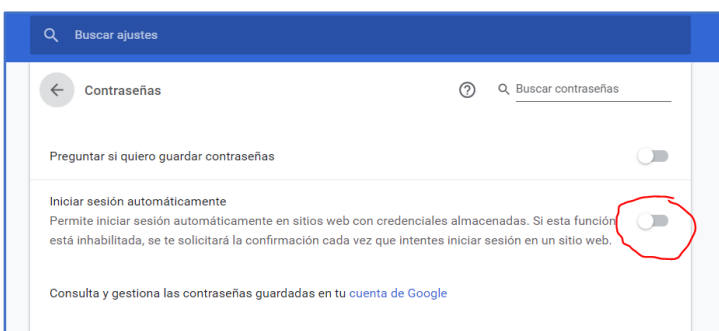
Pulsar “Configuración”



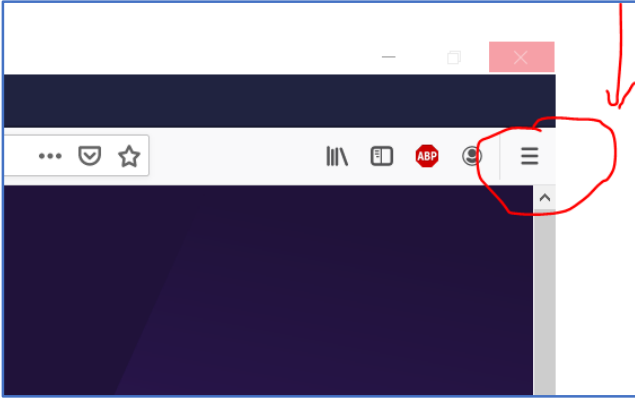
Pulsar “Contraseñas”



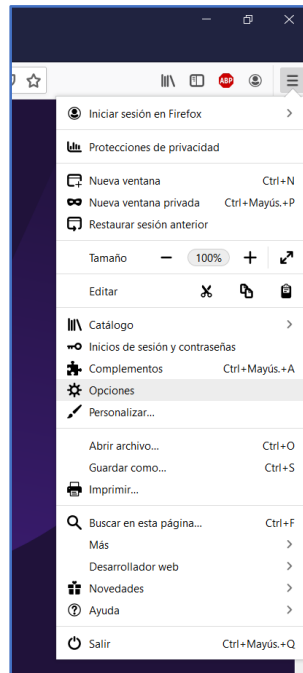
Desmarcar “Inicio de sesión automática”



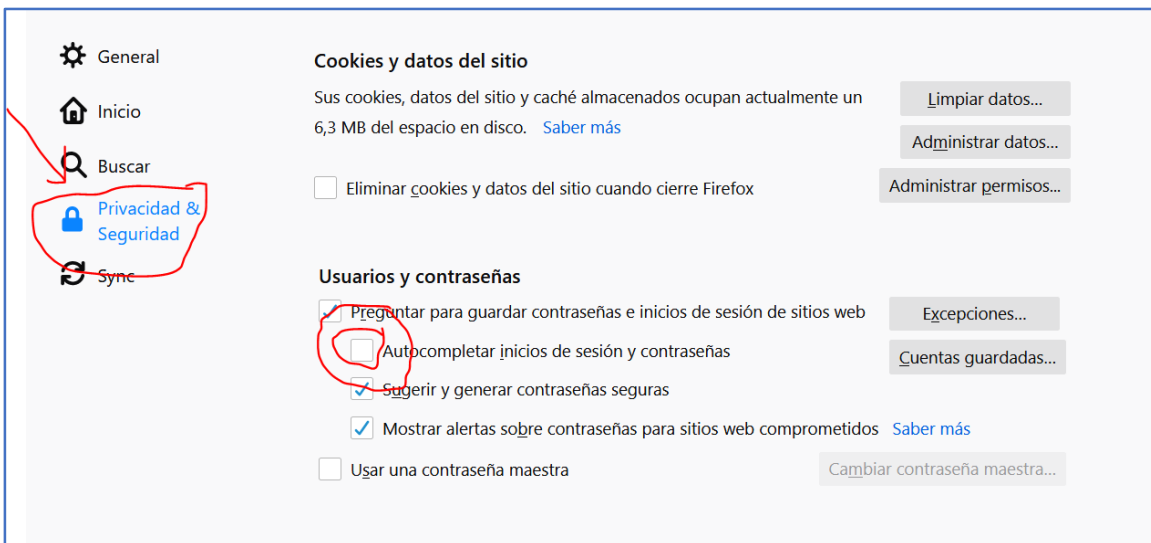
FIREFOX



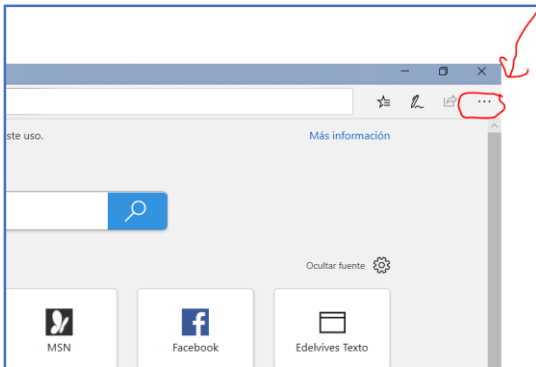
Pulsamos “opciones”



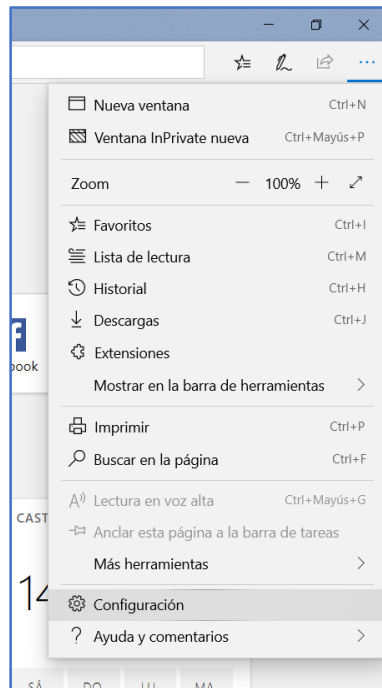
En el apartado “Privacidad & seguridad”, desmarcar la casilla “autocompletar inicios de sesión”



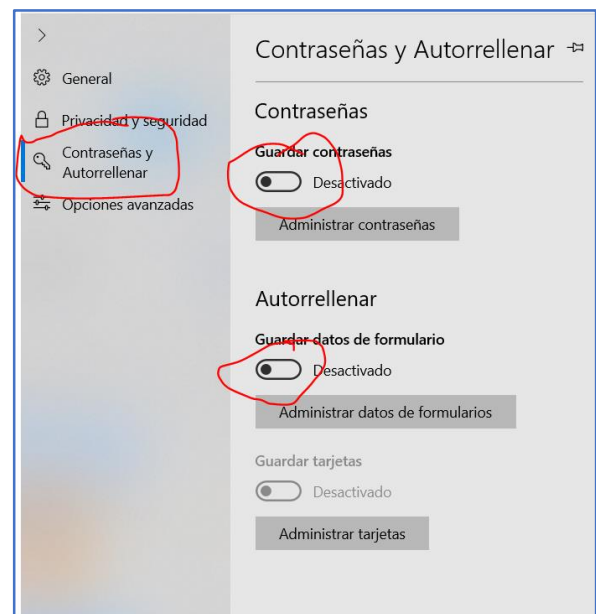
EDGE



Pulsamos "Configuración"



Pulsamos "Contraseñas y autorrellenar" y desactivamos "Guardar contraseñas" y "Guardar datos de formulario"



En el resto de exploradores se desactiva de forma similar. Opciones, seguridad, desactivar autocompletar/autorrellenar.